

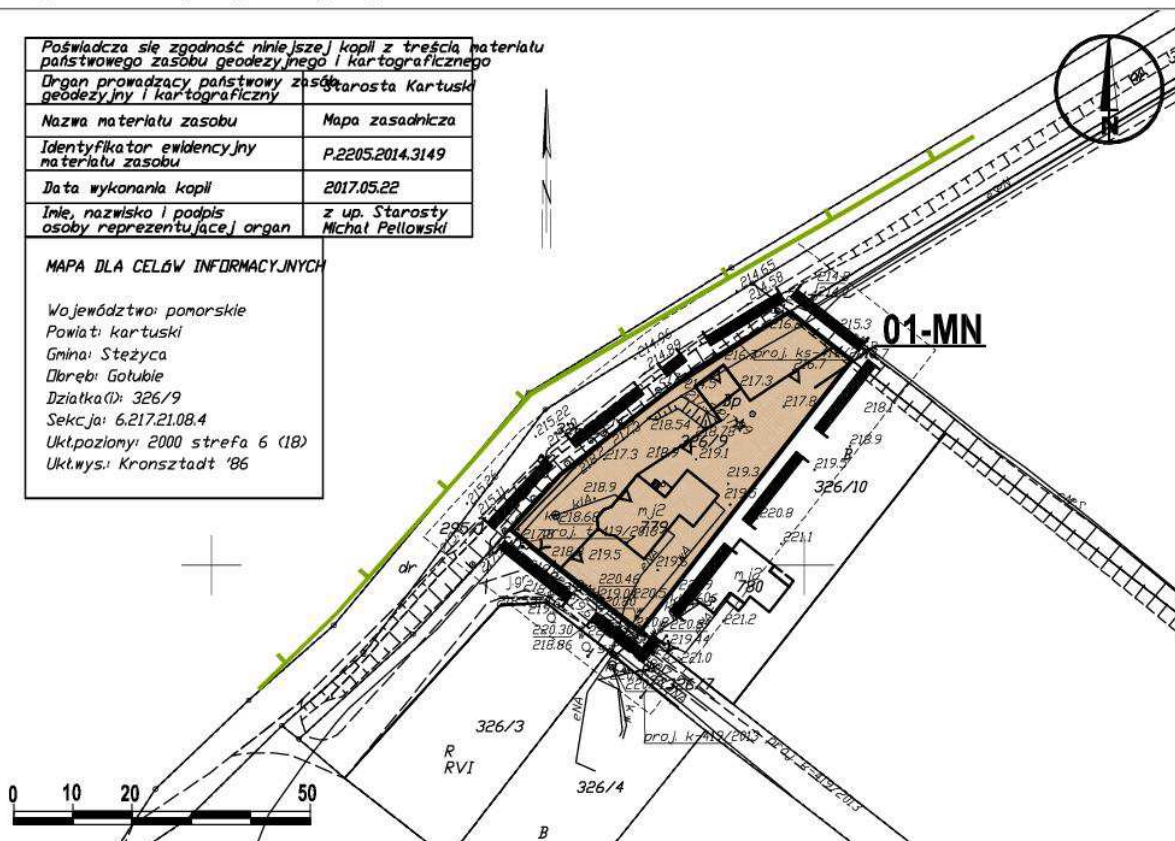
MIEJSOWY PLAN ZAGOSPODAROWANIA PRZESTRZENNEGO

fragmentu obrębu geodezyjnego Gołubie

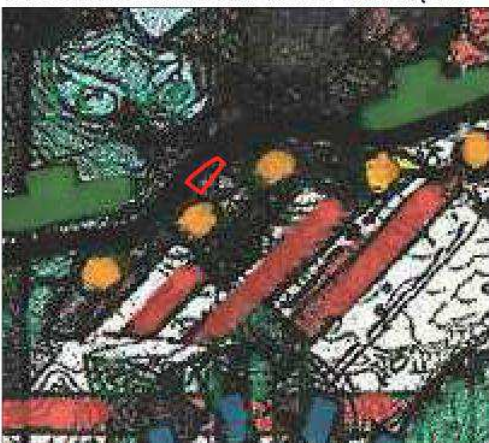
| | |
|--|------------------------------------|
| Poświadczam zgodność niniejszej kopii z treścią materiału państwowego zasobu geodezyjnego i kartograficznego | |
| Organ prowadzący państwowy zasób geodezyjny i kartograficzny | Starosta Kartuski |
| Nazwa materiału zasobu | Mapa zasadnicza |
| Identyfikator ewidencyjny materiału zasobu | P.2205.2014.3149 |
| Data wykonania kopii | 2017.05.22 |
| Imię, nazwisko i podpis osoby reprezentującej organ | z up. Starosty Michał Pellowski |

MAPA DLA CELÓW INFORMACYJNYCH

Województwo: pomorskie
Powiat: kartuski
Gmina: Stężyca
Obręb: Gołubie
Działka(ł): 326/9
Seksja: 6.217.21.08.4
Ukł. poziom.: 2000 strefa 6 (18)
Ukł. wys.: Kronsztadt '86



WYRYS ZE STUDIUM UWARUNKOWAŃ I KIERUNKÓW ZAGOSPODAROWANIA PRZESTRZENNEGO GMINY STĘŻYCA



| | |
|--|--|
| | granica opracowania planu |
| | Obszary predysponowane do lokalizacji zabudowy mieszkaniowej i usługowej |
| | Zalazemostwa lokalizacji oraz zdeeterminowane planistycznie |
| | Granica zlewni Ródni - zewnętrzny teren ochrony |
| | Granice Kaszubskiego Parku Krajobrazowego i otuliny |
| | Drogi powiatowe |
| | Trasy turystyki regionalnej, gminnej, rowerowej, międzypowiatowej |

OZNACZENIA PLANU

1. USTALENIA PLANU

1.1 Ustalenia ogólne

| | |
|--|---|
| | granica opracowania planu |
| | linie rozgraniczające tereny o różnym przeznaczeniu lub różnych zasadach zagospodarowania |
| | maksymalna nieprzekraczalna linia zabudowy |

1.2 Przeznaczenie terenów

| | |
|--|---|
| | MN tereny zabudowy mieszkaniowej jednorodzinnej |
|--|---|

1.3 Informacje inne

| | |
|--|---|
| | granica Kaszubskiego Parku Krajobrazowego |
|--|---|

MIEJSOWY PLAN ZAGOSPODAROWANIA PRZESTRZENNEGO fragmentu obrębu geodezyjnego Gołubie

Załącznik nr 1 do uchwały nr Rady Gminy Stężyca z dnia 2018 roku

SKALA 1:1000

Sporządził: Wójt Gminy Stężyca



Zespół autorów:

główny projektant:

projektant:

środekstwo przyrodnicze:

mgr inż. arch. Małgorzata Ossowska
c.d. 1502003

mgr inż. arch. Anna Król

mgr inż. arch. Agnieszka Ostapiak

mgr inż. Arkadiusz Świerk