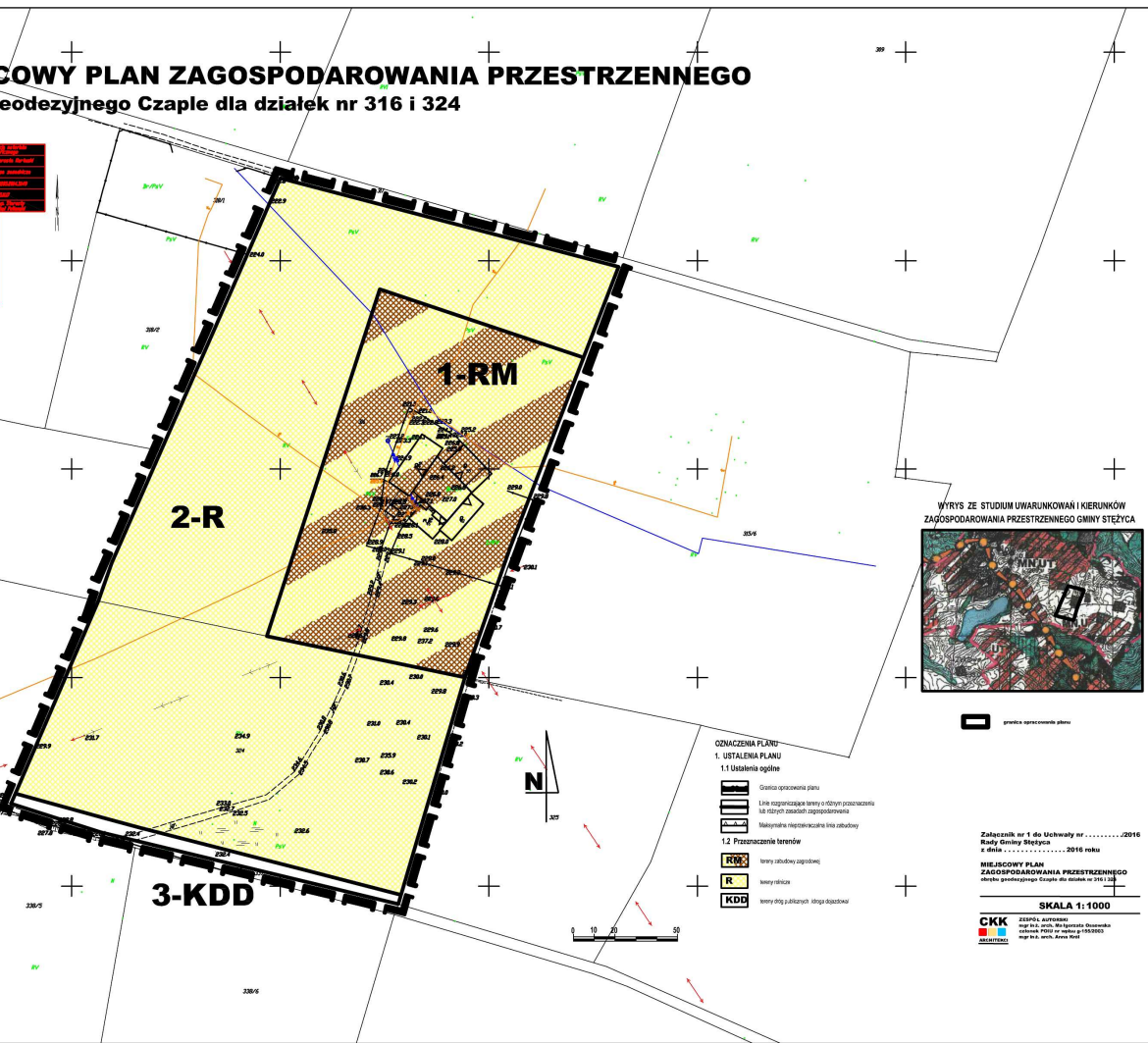
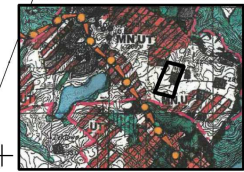


MIEJSCOWY PLAN ZAGOSPODAROWANIA PRZESTRZENNEGO **obręb geodezyjny Czaple dla działek nr 316 i 324**

Wykonanie projektu zagospodarowania przestrzennego	mgr inż. Andrzej Kozłowski
Projektowanie i wykonanie	mgr inż. Andrzej Kozłowski
Wykonanie projektu zagospodarowania przestrzennego	mgr inż. Andrzej Kozłowski
Wykonanie projektu zagospodarowania przestrzennego	mgr inż. Andrzej Kozłowski
Wykonanie projektu zagospodarowania przestrzennego	mgr inż. Andrzej Kozłowski
Wykonanie projektu zagospodarowania przestrzennego	mgr inż. Andrzej Kozłowski
Wykonanie projektu zagospodarowania przestrzennego	mgr inż. Andrzej Kozłowski
Wykonanie projektu zagospodarowania przestrzennego	mgr inż. Andrzej Kozłowski
Wykonanie projektu zagospodarowania przestrzennego	mgr inż. Andrzej Kozłowski
Wykonanie projektu zagospodarowania przestrzennego	mgr inż. Andrzej Kozłowski



WYRYS ZE STUDIUM UWARUNKOWAŃ I KIERUNKÓW
 ZAGOSPODAROWANIA PRZESTRZENNEGO GMINY STĘŻYCA



granica opracowania planu

- OZNACZENIA PLANU**
- 1. USTALENIA PLANU**
- 1.1 Ustalenia ogólne**
- Granica opracowania planu
 - Linie rozgraniczające tereny o różnych przeznaczeniach lub różnych sposobach zagospodarowania
 - Możliwość wydzielenia terenów zabudowy
- 1.2 Przeznaczenie terenów**
- RM** - tereny zabudowy zagrodowej
 - R** - tereny rekreacji
 - KDD** - tereny dróg publicznych, składowiska odpadów

Załącznik nr 1 do Uchwały nr/2016
 Rady Gminy Stężyca
 z dnia 2016 roku

MIEJSCOWY PLAN
ZAGOSPODAROWANIA PRZESTRZENNEGO
 obręb geodezyjny Czaple dla działek nr 316 i 324

SKALA 1:1000



CKK
 Kancelaria Gminy Stężyca
 ul. Mickiewicza 10
 24-100 Stężyca