

**UCHWAŁA NR XIV/219/2016
RADY GMINY STĘŻYCA**

z dnia 10 maja 2016 r.

**o przystąpieniu do sporządzenia miejscowego planu zagospodarowania przestrzennego fragmentu obrębu
geodezyjnego Kamienica Szlachecka**

Na podstawie art. 18 ust. 2 pkt 5 ustawy z dnia 8 marca 1990 r. o samorządzie gminnym (Dz. U. t.j. z 2016 r. poz. 446) oraz art. 14 ust. 1,2,4 ustawy z dnia 27 marca 2003r.o planowaniu i zagospodarowaniu przestrzennym (Dz.U. t. j. z 2015r. poz. 199 z późn. zm.)

**Rada Gminy Stężyca
uchwala, co następuje:**

§ 1. 1. Przystępuje się do sporządzenia miejscowego planu zagospodarowania przestrzennego części obrębu geodezyjnego Kamienica Szlachecka w zakresie ustalenia przeznaczenia terenu oraz określenia sposobu jego zagospodarowania i zabudowy.

2. Granice obszaru objętego projektem planu przedstawia załącznik graficzny stanowiący integralną część uchwały.

3. Zakres merytoryczny opracowania obejmuje niezbędną problematykę określoną w art. 15 ustawy o planowaniu i zagospodarowaniu przestrzennym.

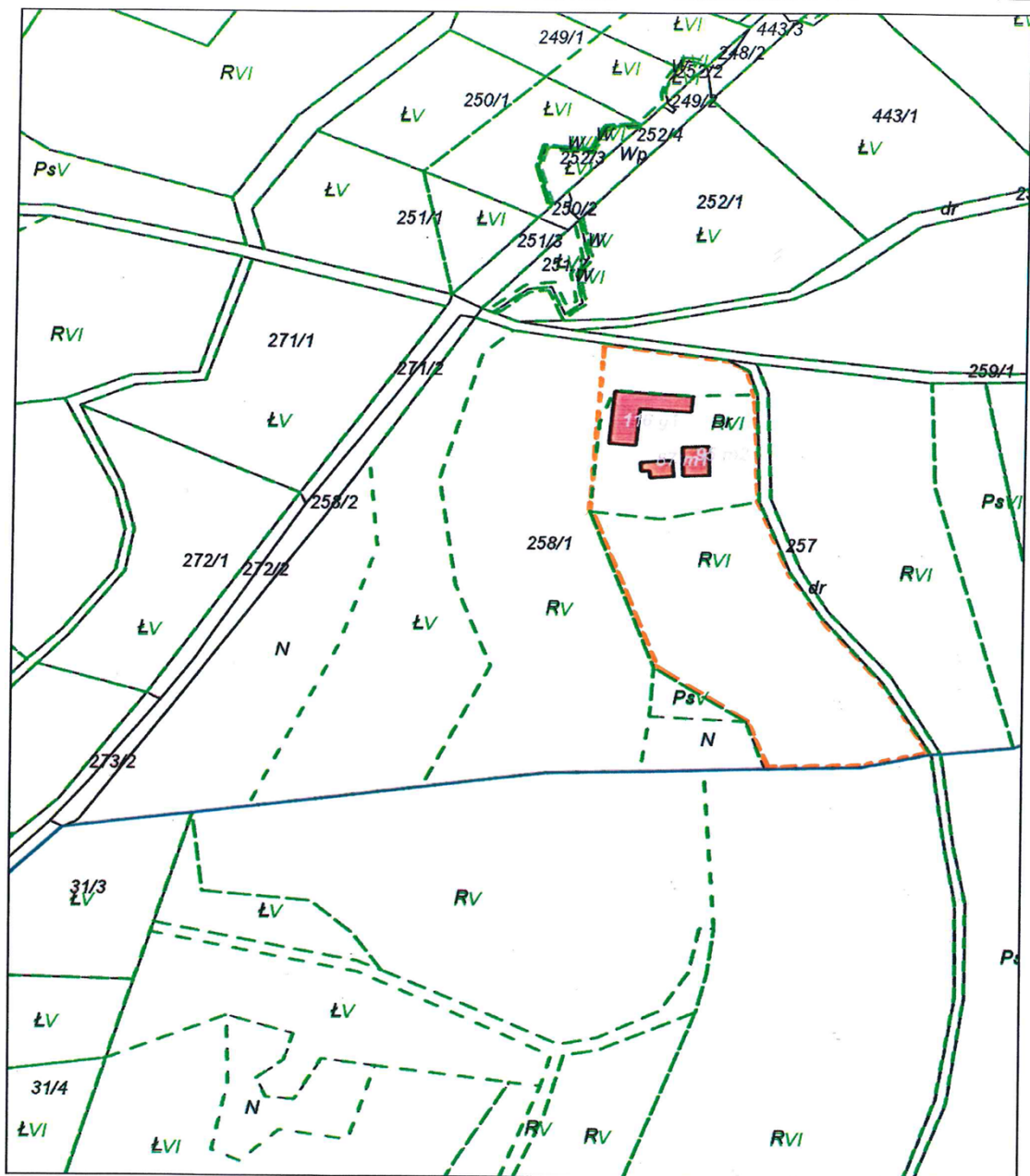
§ 2. Wykonanie uchwały powierza się Wójtowi.

§ 3. Uchwała wchodzi w życie z dniem podjęcia.

Przewodniczący Rady Gminy
Stężyca

Stefan Literski

Załącznik do Uchwały Nr XIV/219/2016
Rady Gminy Stężyca
z dnia 10 maja 2016 r.



----- - zakres opracowania

UZASADNIENIE

Do sporządzenia miejscowego planu zagospodarowania przestrzennego fragmentu obrębu geodezyjnego Kamienica Szlachecka przystępuje się w związku z wnioskiem o zmianę w zakresie przeznaczenia terenu pod zabudowę.